

«СОГЛАСОВАНО»

И.о. начальника управления
образования администрации
Добрянского городского округа


З. Д. Коврижных

«16» августа 2023г.

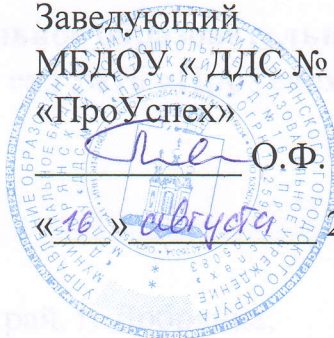


«УТВЕРЖДАЮ»

Заведующий
МБДОУ « ДДС № 16
«ПроУспех»


О.Ф. Пьянкова

«16» августа 2023г.

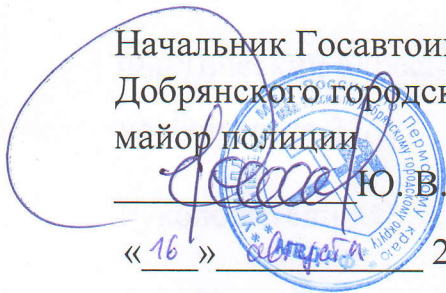


«СОГЛАСОВАНО»

Начальник Госавтоинспекции
Добрянского городского округа
майор полиции


Ю. В. Семенищев

«16» августа 2023г.



ПАСПОРТ

дорожной безопасности

Муниципального бюджетного дошкольного образовательного учреждения
«Добрянский детский сад №16 «ПроУспех»

(главный корпус)

2023 г.

Общие сведения

Муниципальное бюджетное дошкольное образовательное учреждение «Добрянский детский сад №16 «ПроУспех»

Тип ОУ: Бюджетное

Юридический адрес: 618740 Пермский край, г. Добрянка,
ул. Жуковского, 22

Фактический адрес: 618740 Пермский край, г. Добрянка,
ул. Энгельса 31/2

Руководители МБДОУ № 16:

Заведующий: Пьянкова Ольга Федоровна
(раб. тел. 2-94-18)

*Заместитель заведующего
по воспитательно -методической работе:* Зайкова Елена Викторовна
(раб. тел. 2-94-18; 9028001378)

*Ответственные работники
муниципального органа
образования*

И.о. начальника управления образования
администрации Добрянского
городского округа
З.Д. Коврижных
раб.тел. 2-57-64

*Ответственные от
Госавтоинспекции*

лейтенант полиции
Уткина Юлия Сергеевна
раб.тел. _____

*Ответственные работники
за мероприятия по профилактике
детского травматизма*

Заместитель заведующего по
воспитательно – методической работе
Зайкова Елена Викторовна
Воспитатель
Жилочкина Ольга Михайловна

- Количество воспитанников: 301 воспитанник
- Наличие уголка по БДД: вестибюль 1 этаж
- Наличие автогородка (площадки) по БДД: не имеется

Режим работы: с 7.00 до 19.00 часов, при 12-ти часовом пребывании воспитанников в МБДОУ « ДДС № 16 «ПроУспех» главный корпус

ТЕЛЕФОНЫ ОПЕРАТИВНЫХ СЛУЖБ

Пожарная охрана	01	2-77-83
Полиция	02	3-96-84
Скорая мед. помощь	03	2-64-03
Аварийная газовая служба	04	2-79-04
ОВД		+7 (34265) 2-16-03
ГИБДД		+7 (34265) 2-28-40
ЖКХ		+7 (34265) 2-45-02
Водоканал		+7 (34265) 3-98-01
Теплосети		+7 (34265) 2-66-13
Электросети		+7 (34265) 2-25-34
Аптека		2-78-23
		2-40-39
		2-11-76
		2-58-88
ДЦГБ		+7 (34265) 2-65-78
Автовокзал		2-94-89
ЖД вокзал		+7 (34265) 2-41-91

Количество воспитанников: 301 ребенок

Наличие уголка по БДД _____ Имеются _____

(если имеется, указать место расположения)

Наличие класса по БДД _____ НЕТ _____

(если имеется, указать место расположения)

Наличие автогородка (площадки) по БДД _____ Не имеется _____

Наличие автобуса в ДООУ _____ НЕТ _____

Время работы МБДОУ « ДДС № 16 «ПроУспех»:

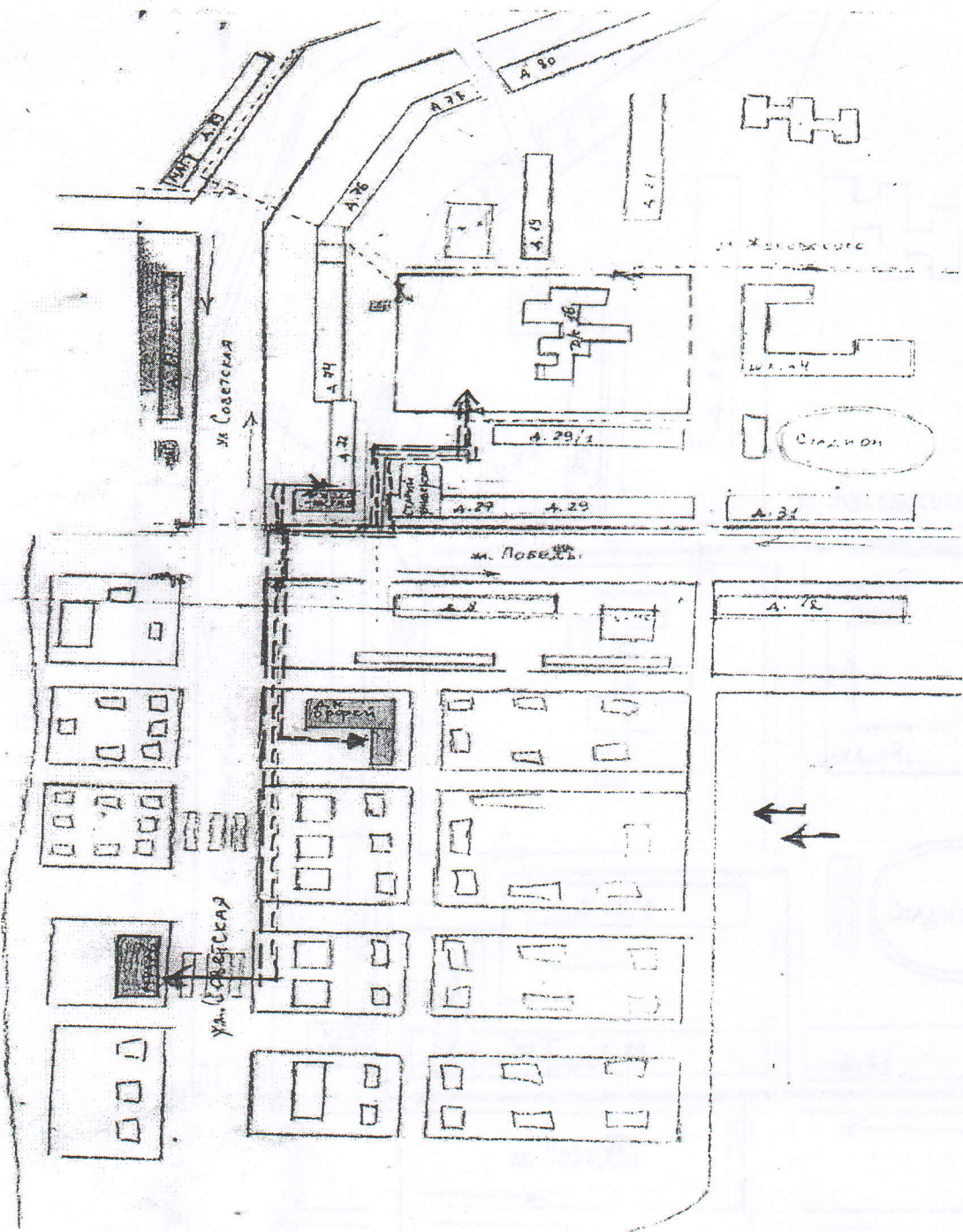
с 7.00 до 19.00

Телефоны оперативных служб:

СОДЕРЖАНИЕ

1. План – схема района расположения МБДОУ «ДДС № 16 ПроУспех», пути движения транспортных средств и детей (воспитанников) - движение детей в присутствии родителей с 7-00 до 9-00 и с 16-00 до 19-00 часов.
2. План – схема организация дорожного движения в непосредственной близости от образовательного учреждения с размещением соответствующих технических средств, маршруты движения детей и расположения парковочных мест.
3. План – схема «Пути движения транспортных средств к местам разгрузки/погрузки и рекомендуемые пути передвижения детей по территории МБДОУ» – движение производится в отсутствие детей с 6-00 до 7-00 и с 14-00 до 15-00 часов.

1. План-схема района расположения МДОУ, пути движения транспортных средств и детей.



Условно-затененная застройка

Проезжая часть



движение транспортных средств



----- движение детей в/из ДОУ

2.1. План-схема района расположения МБДОУ, пути движения детей.

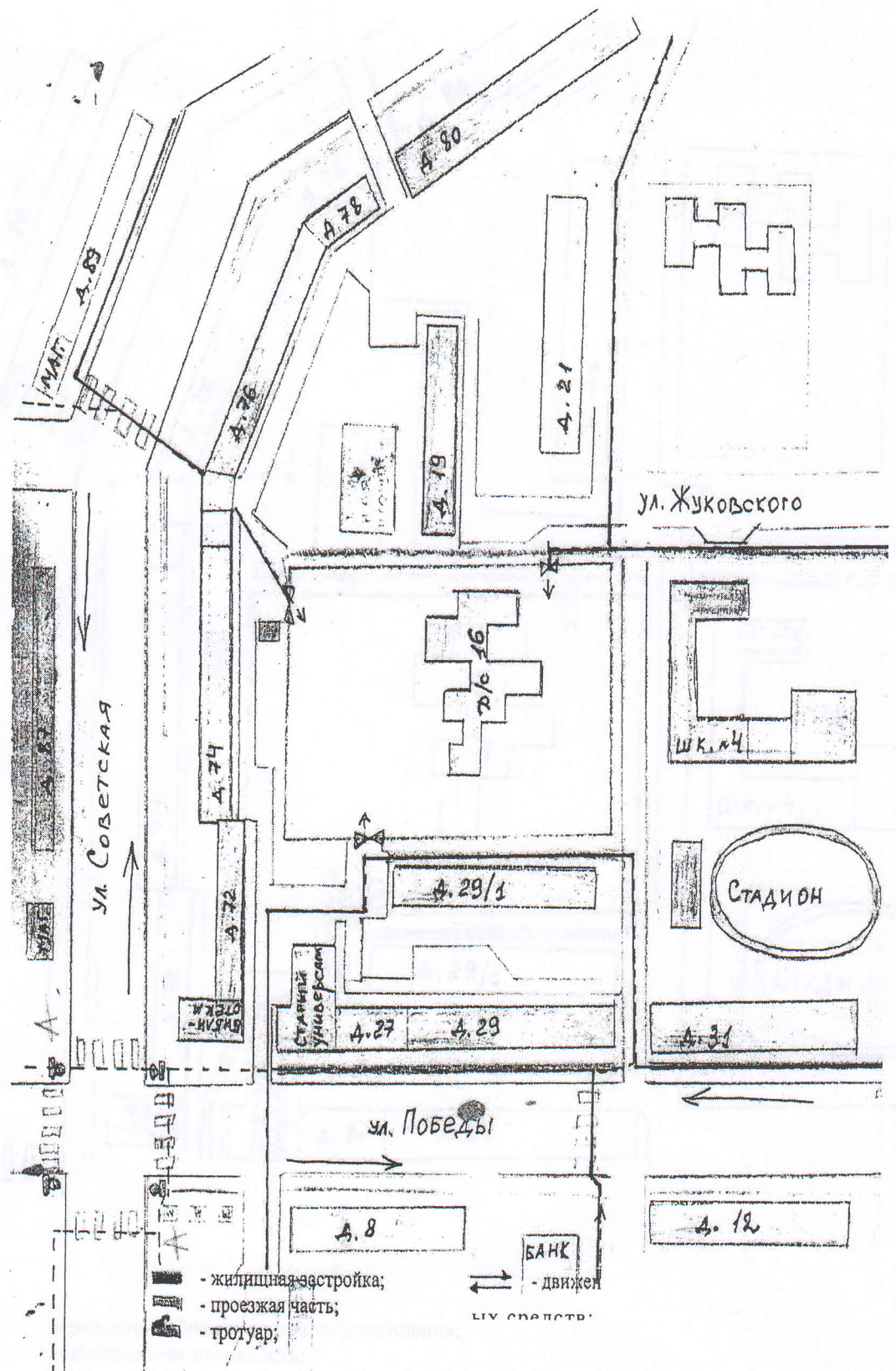
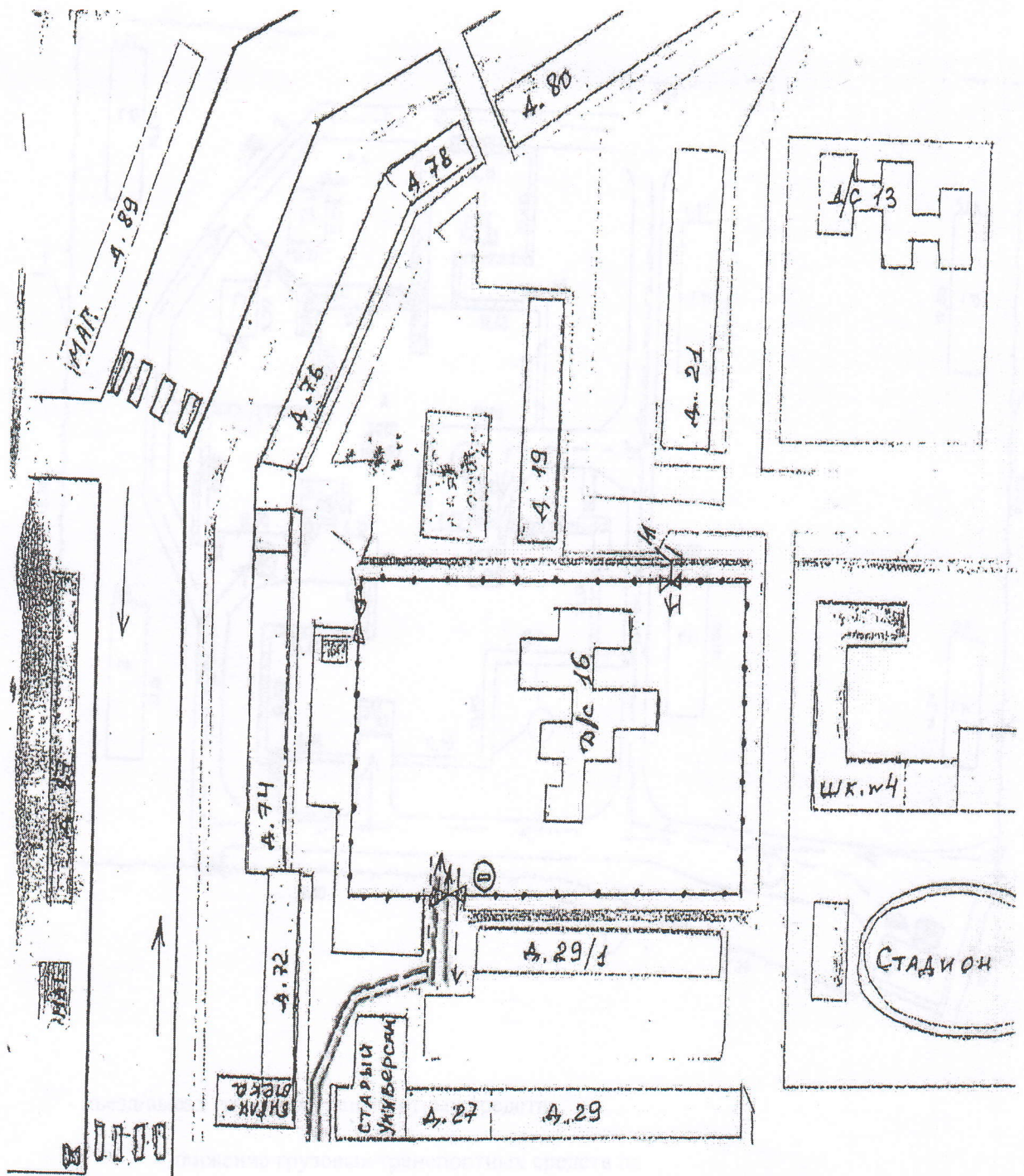
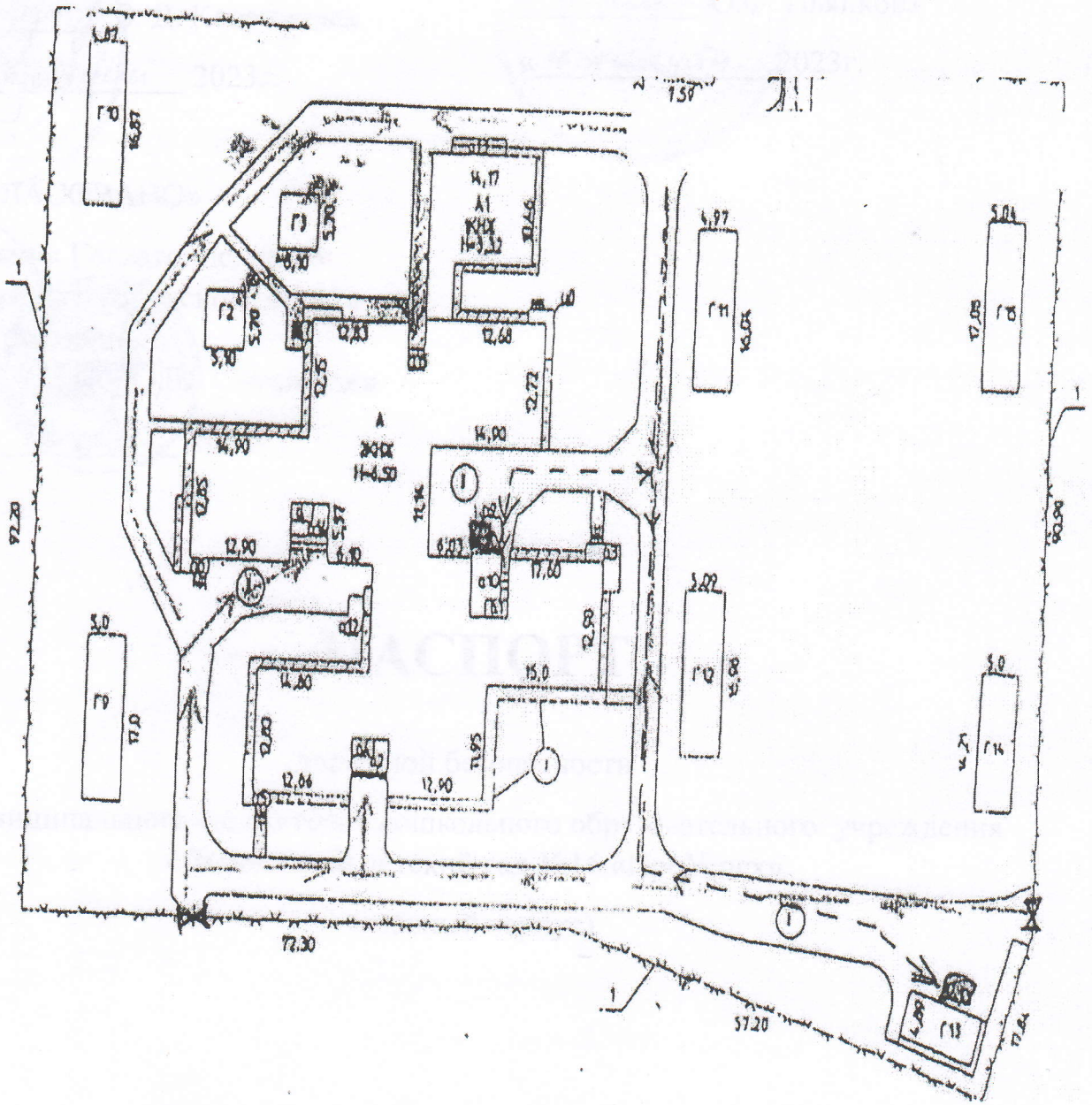


Схема организации дорожного движения в непосредственной близости от образовательного учреждения с размещением соответствующих технических средств, маршруты движения детей и расположение парковочных мест



- ограждение образовательного учреждения;
- искусственная неровность;
- направление движения транспортного потока;
- направление движения детей от остановок маршрутных транспортных средств;
- направление движения детей от остановок частных транспортных средств;

Пути движения транспортных средств к местам разгрузки/погрузки и рекомендуемые пути передвижения детей по территории образовательного учреждения



- въезд/выезд грузовых транспортных средств;
- движение грузовых транспортных средств по территории детского сада;
- движение детей и взрослых на территории детского сада;
- место разгрузки/погрузки.